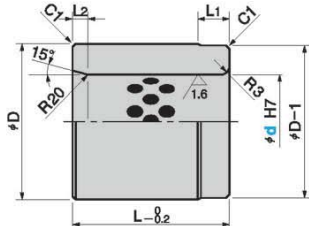
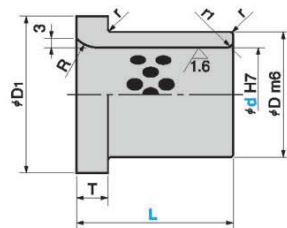


T-GPBW (铜合金+石墨)
T-GPBF (HT250+石墨)



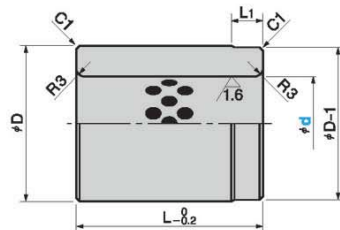
● 滑动方向
材料
T-GPBW 铜合金+石墨
T-GPBF HT250+石墨

T-SEFW (法兰型)



● 滑动方向
材料: 铜合金+石墨

T-TGBW (铜合金+石墨)
T-TGBF (HT250+石墨)



● 滑动方向
材料
T-TGBW 铜合金+石墨
T-TGBF HT250+石墨

d H7	D 公差	L	L1	L2	规格	d
25	$\begin{matrix} +0.021 \\ 0 \end{matrix}$	40	± 0.008	40		25
30		50		50		30
35		60		55		35
40	$\begin{matrix} +0.025 \\ 0 \end{matrix}$	60	± 0.0095	60	T-GPBW T-GPBF	40
50		70		75		50
60	$\begin{matrix} +0.030 \\ 0 \end{matrix}$	80	± 0.011	90		60
80		100		120		80
100	$\begin{matrix} +0.035 \\ 0 \end{matrix}$	120		150		100
120		140	± 0.0125	180		120

订购举例 规格 d
T-GPBF 50

d H7	D m6	D1	T	R	r	r1	规格	d	L	
25	$\begin{matrix} +0.021 \\ 0 \end{matrix}$	35	$\begin{matrix} +0.025 \\ +0.009 \end{matrix}$	45	7	10		25	40	
30		40		50				1	30	50
40	$\begin{matrix} +0.025 \\ 0 \end{matrix}$	55		65					40	70
50		65		75			T-SEFW	50		
60		75	$\begin{matrix} +0.030 \\ +0.011 \end{matrix}$	85				60	80	
65	$\begin{matrix} +0.030 \\ 0 \end{matrix}$	80		90	10	20		65		
80		100		110				2	80	120
100	$\begin{matrix} +0.035 \\ 0 \end{matrix}$	120	$\begin{matrix} +0.035 \\ +0.013 \end{matrix}$	130					80	140
								100	100	
								100	140	

订购举例 规格 d - L
T-SEFW 50 - 80

d 公差	D 公差	L	L1	规格	d
30	± 0.008	60	10	T-TGBW T-TGBF	30
40	$\begin{matrix} +0.039 \\ 0 \end{matrix}$	80	15		40
50	± 0.0095	100			50

订购举例 规格 d
T-TGBW 30