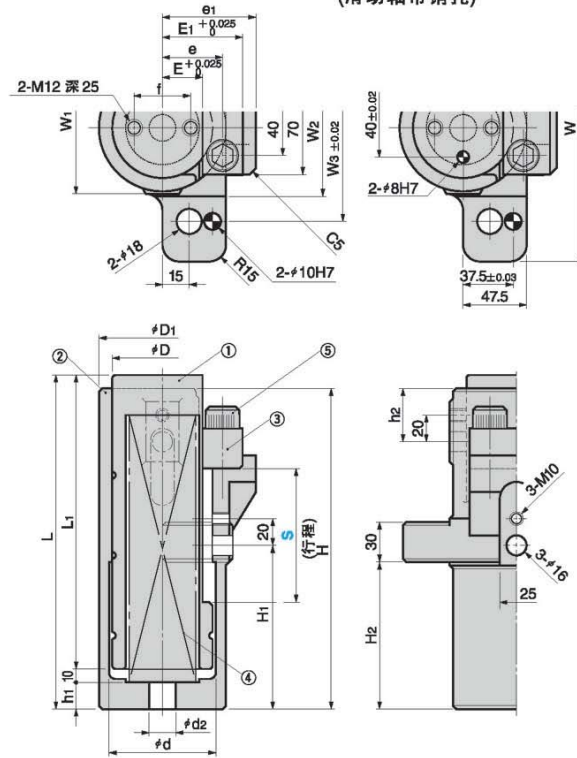


T-SBLS

T-SBLSN

(滑动轴带销孔)



材料明细表

No.	名称	数量	材料备注
①	滑动轴	1	QT450
②	保护套	1	HT250
③	止动块	1	HT250+石墨
④	弹簧	1	SWOSC-V By Tohatsu
⑤	内六角螺钉	2	M16×50

S	D	D1	d	d2	L	L1	H	H1	H2	h1	h2	E	e	E1	e1	f	W	W1	W2	W3
60	60	80	65	20	160	135	150	67.5	55	15	40	25	40	55	65	30	155	82	84	125
80	65	85	70	20	195	170	185	97.5	75	15	40	25	40	55	65	30	160	87	89	130
120	75	95	80	30	250	220	240	122.5	95	20	45	30	45	60	70	40	170	97	99	140

弹簧	初始		最终		规格	S
	长度(mm)	载荷(N)	长度(mm)	载荷(N)		
TF40-200	175	320	115	1088	T-SBLS	60
D340-250	235	300	155	1900	T-SBLSN	80
TF50-350	320	342	200	1710		120

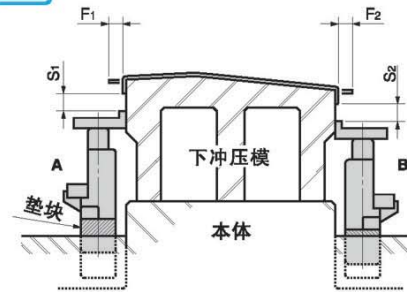


订购举例

规格	S
T-SBLS	80



应用举例

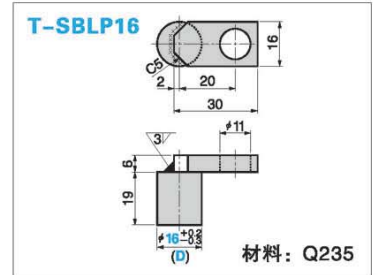


- 无论两侧折边长度F1和F2有多长，用垫块保证顶料器距折弯后的间距S1和S2相同，可保证使用效果
- 当两侧折边长度F1和F2不同时，顶料器行程也应随之变化，调整垫块以保证S1和S2相同。

当折弯长度不相等时
 $F_1: 30\text{mm}$ $F_2: 10\text{mm}$
 调整行程 PS: 70 mm
 A行程 (SA)
 $S_A = PS + F_1 + \alpha$
 $= 70 + 30 + 10$
 $= 110$
 $S_1 = 80$

间隙 $\alpha: 10\text{mm}$
 B行程 (SB)
 $S_B = PS + F_2 + \alpha$
 $= 70 + 10 + 10$
 $= 90$
 $S_2 = 80$

锁销



规格	(D)
T-SBLP	16



订购举例

规格	(D)
T-SBLP	16



追加加工

追加工号	说明
D	提供行程停止块



订购举例

T-SBLSH60 - D

