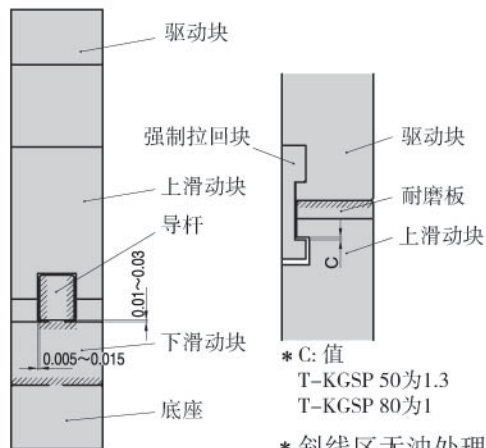


- 重型结构确保高生产率运转。
- 滑动块可选宽度50, 80, 150, 200和300。
- 角度范围0到30°，以5°递增。
- 使用ISO弹簧。

■ 滑动与强制拉回结构

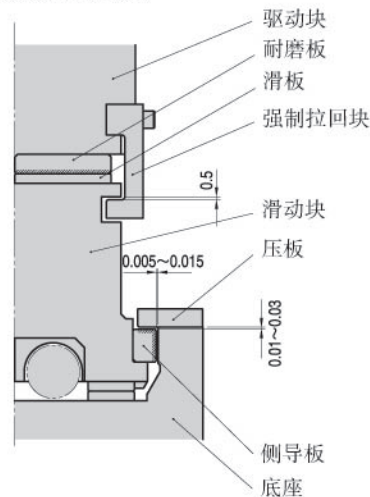
T-KGSP50·80



T-KGSP (50, 80)

- 导杆导滑方式，滑动块和导杆单边间隙0.005到0.015

T-KGSP150~300



T-KGSP (150及以上)

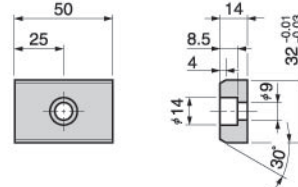
- 箱式导向滑动系统，滑动块和底座单边间隙0.005到0.015。

■ T-KGSP选项

● 键说明(-K)

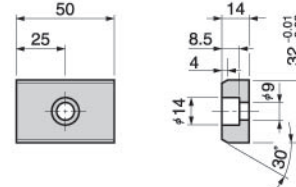
T-KGSP50/80

LKU32-50(螺钉 3个M8×15)



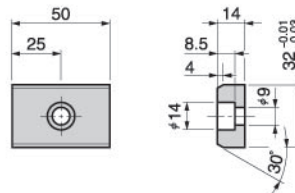
T-KGSP150/200

LKU32-50(螺钉 5个M8×15)



T-KGSP300

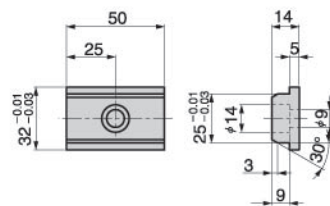
LKU32-50(螺钉 7个M8×15)



● 键说明(-KA)

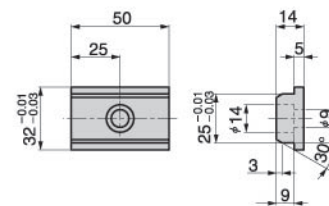
T-KGSP50/80

LKE25-32-50(螺钉 3个M8×15)



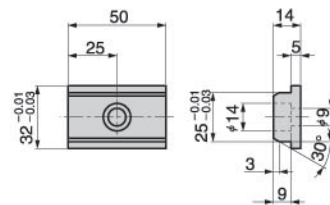
T-KGSP150/200

LKE25-32-50(螺钉 5个M8×15)

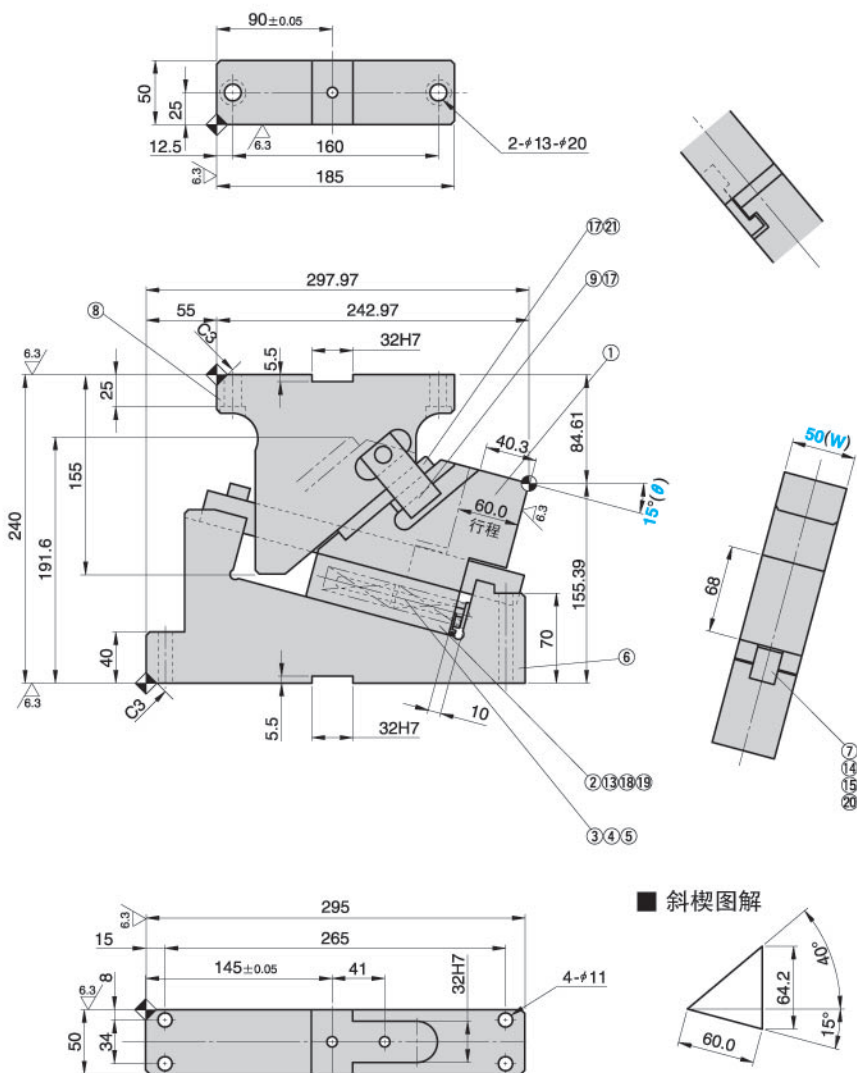


T-KGSP300

LKE25-32-50(螺钉 7个M8×15)



T-KGSP50-15



斜楔图解

行程 S	加工力 KN (tonf)	弹簧回复力 N(kgf)		总重量 Kg	代号	(W)	(θ)
		初压	终压				
60.0	14.7 (1.5)	84.5 (8.6)	591.5 (60.2)	19.2	T-KGSP	50	15

订购编号:

代 码	(W)	-	(θ)
T-KGSP	50	-	15
T-KGSP	50	-	15 - KA

追加编号	注 解
K	底座和驱动块带键
KA	底座和驱动块带键

注: 键的详细规格在1173页

结构明细表

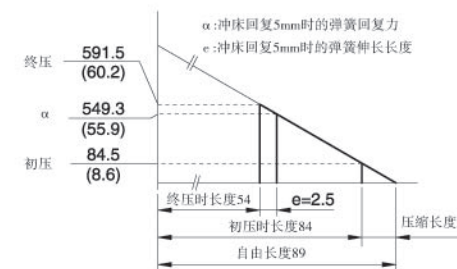
序号	名 称	数量	材料和备注
①	上滑动块	1	QT500
②	下滑动块	1	HT300 带石墨
③	螺旋弹簧	2	TJL20-89
④	弹簧销	1	45
⑤	垫圈	1	45
⑥	底座	1	45
⑦	导杆	1	Gcr15 带石墨
⑧	驱动块	1	HT250
⑨	强制拉回块	1	铜合金
⑳	耐磨板	1	铜合金 带石墨

注: 装配用螺栓和圆柱销零件号标在图中,未在明细表中列出。

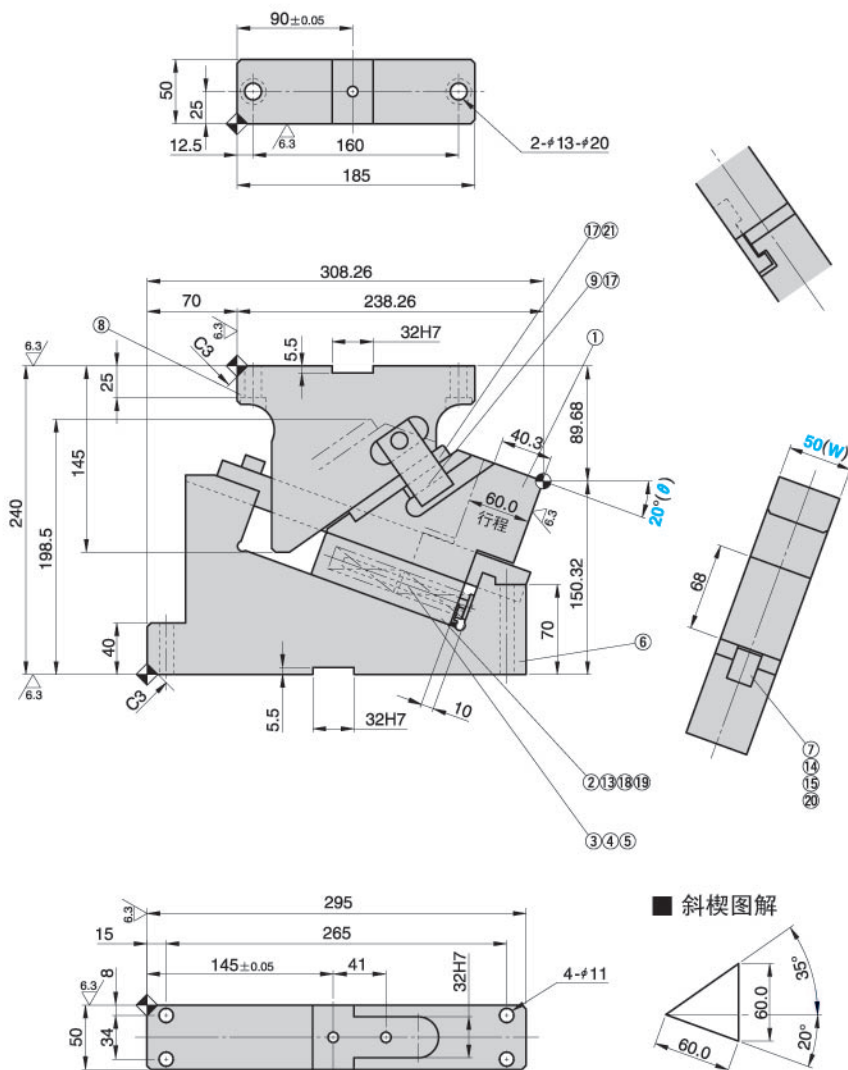
弹簧图解

(弹簧压缩5mm时的弹簧力)

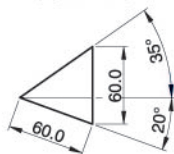
- 弹 簧 TJL20-89(2个)
- 弹簧系数 16.9N/mm (1.72kgf/mm)



T-KGSP50-20



■ 斜楔图解



行程 S	加工力 KN (tonf)	弹簧回复力 N(kgf)		总重量 Kg	代号	(W)	(θ)
		初压	终压				
60.0	14.7 (1.5)	84.5 (8.6)	591.5 (60.2)	19.8	T-KGSP	50	20

订购编号:

代号	(W)	(θ)
T-KGSP	50	20
T-KGSP	50	20 - KA

追加编号	注 解
K	底座和驱动块带键
KA	底座和驱动块带键

注: 键的详细规格在1173页

■ 结构明细表

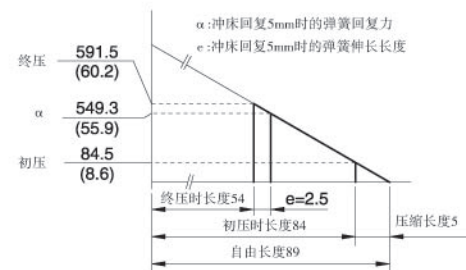
序号	名 称	数量	材料和备注
①	上滑动块	1	QT500
②	下滑动块	1	HT300 带石墨
③	螺旋弹簧	2	TJL20-89
④	弹簧销	1	45
⑤	垫圈	1	45
⑥	底座	1	45
⑦	导杆	1	Gcr15 带石墨
⑧	驱动块	1	HT250
⑨	强制拉回块	1	铜合金
⑩	耐磨板	1	铜合金 带石墨

注: 装配用螺栓和圆柱销零件号标在图中,未在明细表中列出。

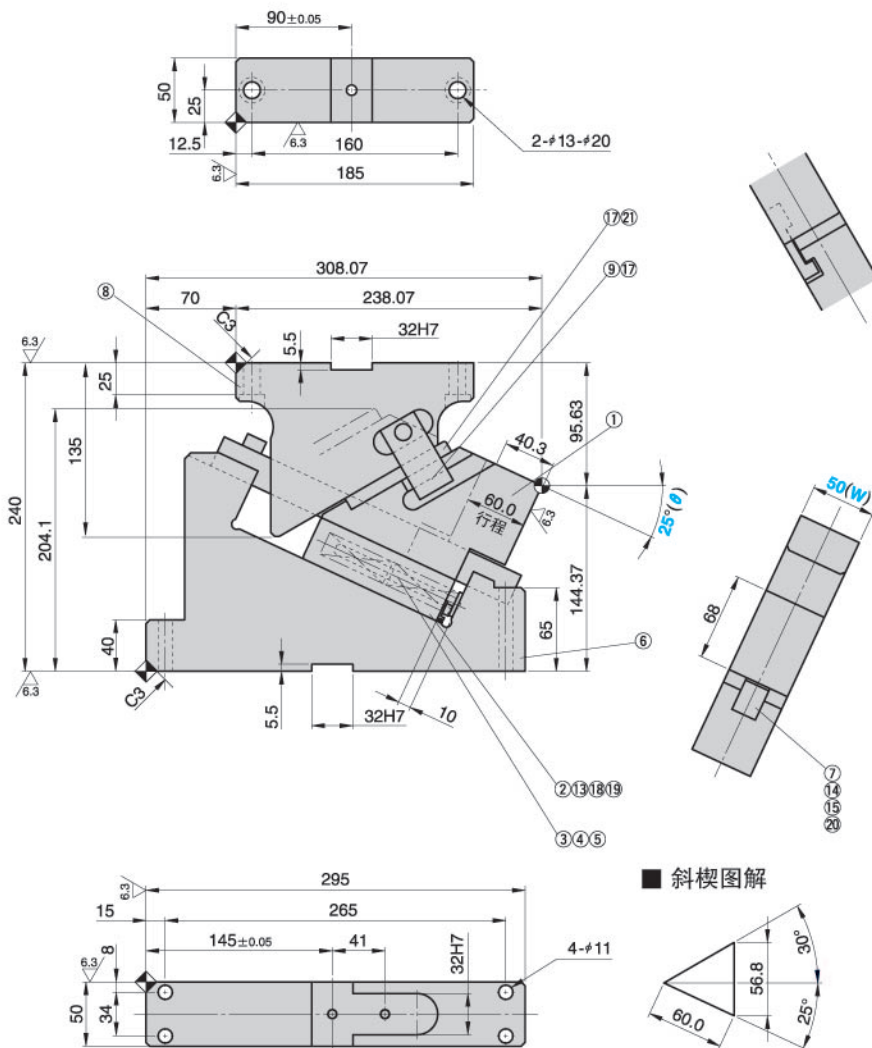
■ 弹簧图解

(弹簧压缩5mm时的弹簧力)

- 弹 簧 TJL20-89(2个)
- 弹簧系数 16.9N/mm (1.72kgf/mm)



T-KGSP50-25



■ 斜楔图解

行程 S	加工力 KN (tonf)	弹簧回复力 N(kgf)		总重量 Kg	代号	(W)	(θ)
		初压	终压				
60.0	14.7 (1.5)	84.5 (8.6)	591.5 (60.2)	20.0	T-KGSP	50	25

订购编号:

代号	(W)	(θ)
T-KGSP	50	25
T-KGSP	50	25 - KA

追加编号	注 解
K	底座和驱动块带键
KA	底座和驱动块带键

注: 键的详细规格在1173页

■ 结构明细表

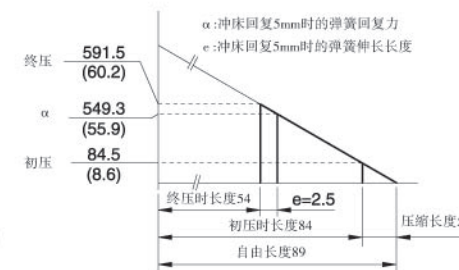
序号	名称	数量	材料和备注
①	上滑动块	1	QT500
②	下滑动块	1	HT300 带石墨
③	螺旋弹簧	2	TJL20-89
④	弹簧销	1	45
⑤	垫圈	1	45
⑥	底座	1	45
⑦	导杆	1	Gcr15 带石墨
⑧	驱动块	1	HT250
⑨	强制拉回块	1	铜合金
⑩	耐磨板	1	铜合金 带石墨

注: 装配用螺栓和圆柱销零件号标在图中,未在明细表中列出。

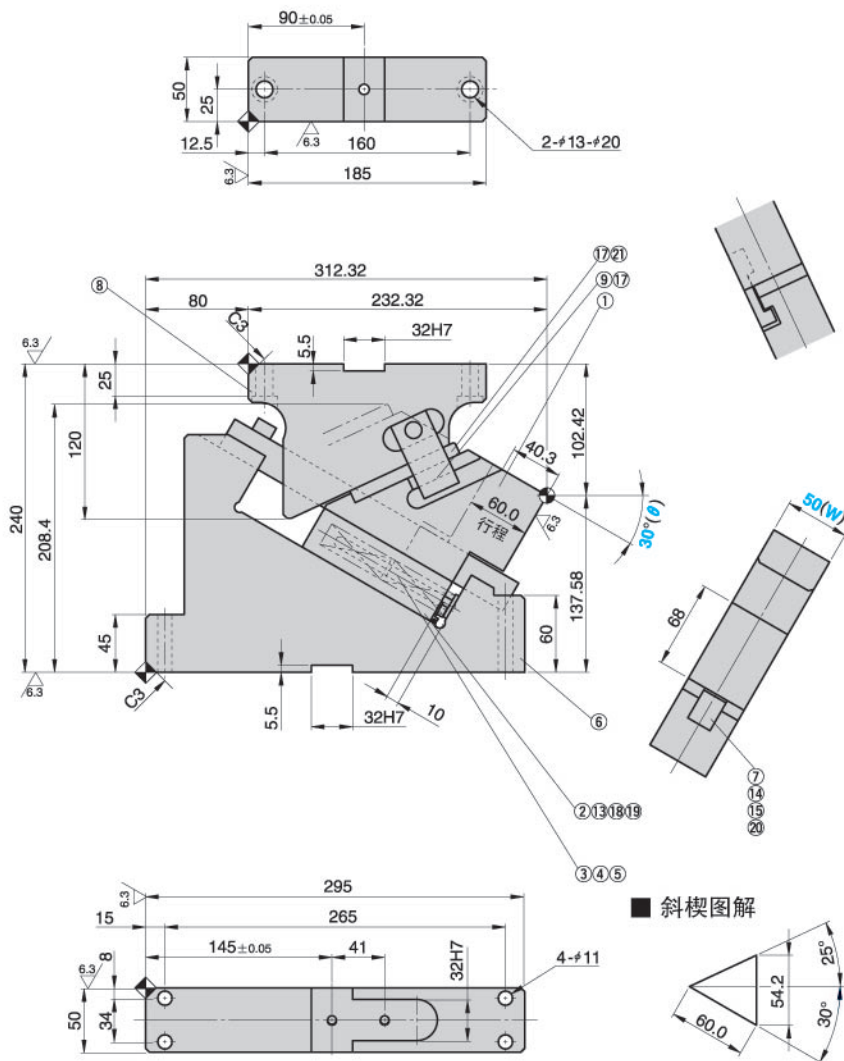
■ 弹簧图解

(弹簧压缩5mm时的弹簧力)

- 弹簧 TJL20-89(2个)
- 弹簧系数 16.9N/mm (1.72kgf/mm)



T-KGSP50-30



斜楔图解

行程 S	加工力 KN (tonf)	弹簧回复力 N(kgf)		总重量 Kg	代号	(W)	(θ)
		初压	终压				
60.0	14.7 (1.5)	84.5 (8.6)	591.5 (60.2)	20.4	T-KGSP	50	30

订购编号:

代号	(W)	(θ)
T-KGSP	50	30
T-KGSP	50	30 - KA

追加编号	注 解
K	底座和驱动块带键
KA	底座和驱动块带键

注: 键的详细规格在1173页

结构明细表

序号	名称	数量	材料和备注
①	上滑动块	1	QT500
②	下滑动块	1	HT300 带石墨
③	螺旋弹簧	2	TJL20-89
④	弹簧销	1	45
⑤	垫圈	1	45
⑥	底座	1	45
⑦	导杆	1	Gcr15 带石墨
⑧	驱动块	1	HT250
⑨	强制拉回块	1	铜合金
⑩	耐磨板	1	铜合金 带石墨

注: 装配用螺栓和圆柱销零件号标在图中,未在明细表中列出。

弹簧图解

(弹簧压缩5mm时的弹簧力)

- 弹簧 TJL20-89(2个)
- 弹簧系数 16.9N/mm (1.72kgf/mm)

