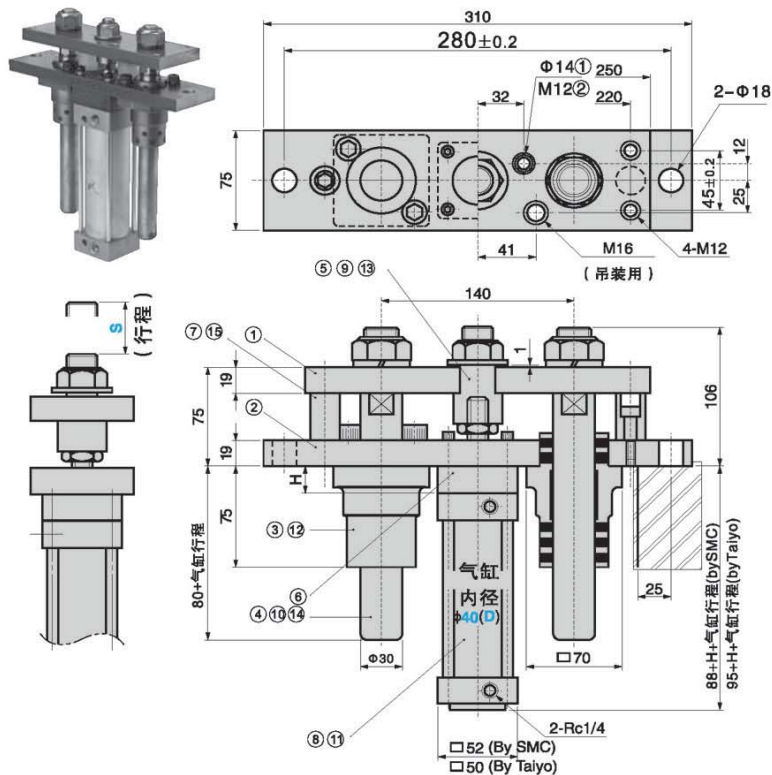


T-HLSGT 40



材料明细表

No.	名称	数量	材料备注	No.	名称	数量	材料备注
①	提升板	1	Q235	⑨	U型螺母	1	M20
②	固定板	1	Q235	⑩	U型螺母	2	M24
③	导套	2	HT250+石墨	⑪	内六角螺钉	4	M6
④	导柱	2	45 HRC55~60	⑫	内六角螺钉	4	M12×35
⑤	连接块	1	Q235	⑬	垫圈	1	For M20
⑥	垫板	1	Q235	⑭	弹性垫圈	2	For M24
⑦	垫块	2	聚氨酯	⑮	带肩螺钉	2	M8×20
⑧	气缸	(1)	MB40(for S)by SMC 10A-6SD40B(for T)by TAIYO				

顶料器行程S	10	20	30	40	50	60	70	80	90	100	110	120	130	140	150
垫板高度H	40	30	20	10	-	40	30	20	10	-	40	30	20	10	-
气缸行程	50					100					150				

顶料器行程S	160	170	180	190	200	210	220	230	240	250
垫板高度H	40	30	20	10	-	40	30	20	10	-
气缸行程	200					250				

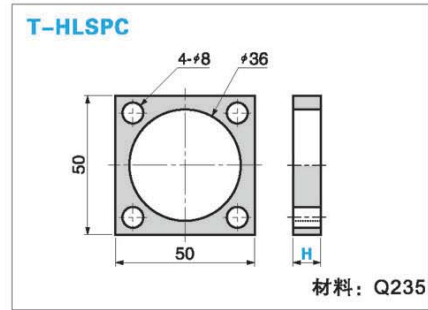
规格	气缸内径D	顶料器行程S 指定10mm递增	气缸类型
T-HLSGT	40	10 ~ 50	S (by SMC)
		60 ~ 100	
		110 ~ 150	T (by Taiyo)
		160 ~ 200	
		210 ~ 250	

- 气缸实际输出压力：
当空气压力为500KPa时，大约600X0.7=420N。
- 如果想要使用其它类型气缸，请联系我们。

订购举例

T-HLSGT 40 - 110 - S

垫板 (6) T-HLSGT 40



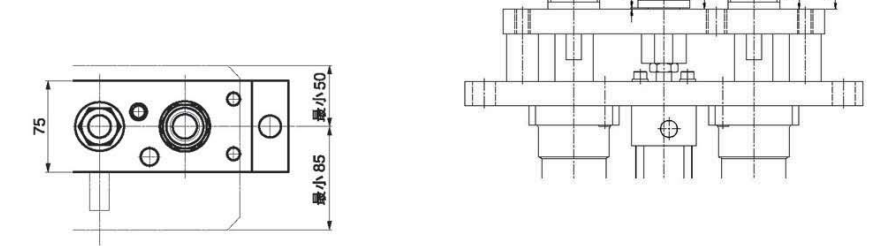
规格	(D)	H
T-HLSPC	40	10
		20
		30
		40

订购举例 -

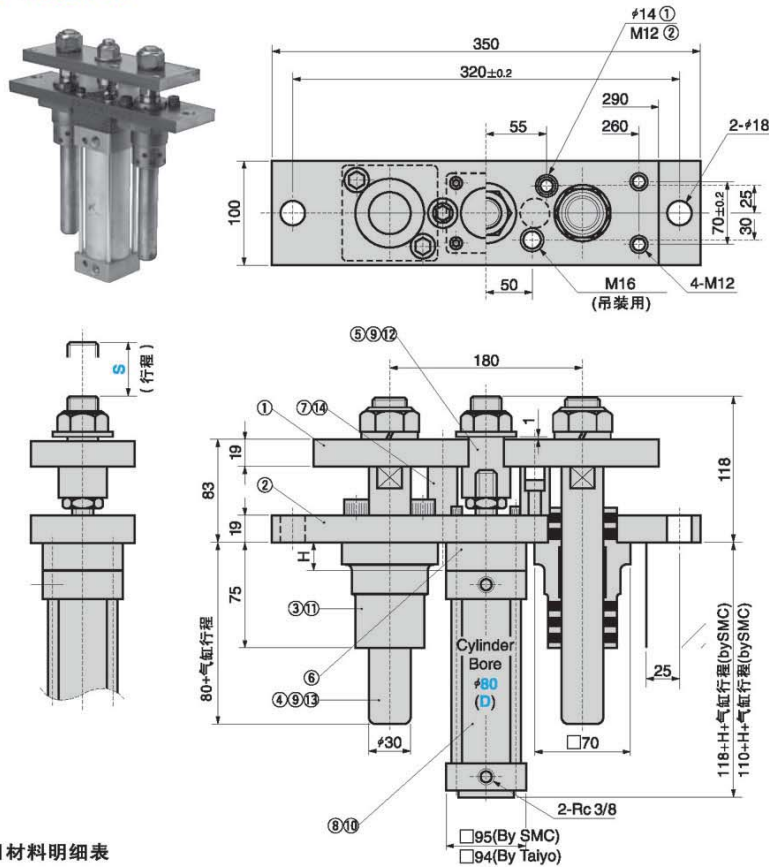
T-HLSPC 40 - 30

提升器采用施必牢M24防松螺母尺寸

供参考的模具上安装位置



T-HLSGT 80



■ 材料明细表

No.	名称	数量	材料备注	No.	名称	数量	材料备注
①	提升板	1	Q235	⑨	U型螺母	3	M24
②	固定板	1	Q235	⑩	内六角螺钉	4	M10
③	导套	2	HT250+石墨	⑪	内六角螺钉	4	M12×35
④	导柱	2	45 HRC55~60	⑫	垫圈	1	For M24
⑤	连接块	1	45	⑬	弹性垫圈	2	For M24
⑥	垫板	1	Q235	⑭	带肩螺钉	2	M8×20
⑦	垫块	2	聚氨酯				
⑧	气缸	(1)	MB80 (for S) by SMC 10A-6SD80B (for T) by TAIYO				

顶料器行程S	10	20	30	40	50	60	70	80	90	100	110	120	130	140	150
垫板高度H	40	30	20	10	-	40	30	20	10	-	40	30	20	10	-
气缸行程	50					100					150				

顶料器行程S	160	170	180	190	200	210	220	230	240	250
垫板高度H	40	30	20	10	-	40	30	20	10	-
气缸行程	200					250				

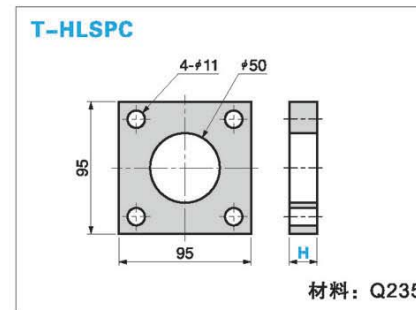
规格	气缸内径D	顶料器行程S 指定10mm递增	气缸类型
T-HLSGT	80	10 ~ 50	S (by SMC)
		60 ~ 100	
		110 ~ 150	T (by Taiyo)
		160 ~ 200	
		210 ~ 250	

- 气缸实际输出压力：
当空气压力为500KPa时，大约600X0.7=420N。
- 如果想要使用其它类型气缸，请联系我们。



订购举例 规格 (D) - S - 气缸类型
T-HLSGT 80 - 120 - S

■ 垫板 (⑥) T-HLSGT80

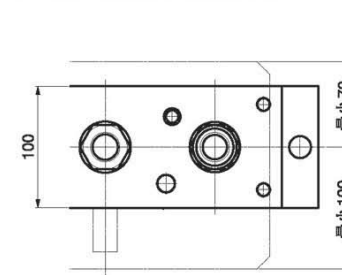


规格	(D)	H
T-HLSPC	80	10
		20
		30
		40



订购举例 规格 (D) - H
T-HLSPC 80 - 20

■ 供参考的模具上安装位置



提升器采用施必牢M24防松螺母尺寸

